



Sheer Driving **Pleasure**



BMW 커뮤니케이션 센터 080-700-8000 **BMW 공식 홈페이지** www.bmw.co.kr **BMW 인스타그램** www.instagram.com/bmw_korea

BMW 페이스북 www.facebook.com/BMWKorea **BMW 유튜브** www.youtube.com/bmwkorea

BMW 드라이빙 센터 공식 홈페이지 www.bmw-driving-center.co.kr

BMW 공식 딜러 전시장 ■ 서울 [강남] 02-546-7301 [강북] 02-987-0123 [대치] 02-554-7601 [동대문] 02-2235-7301 [마포] 02-3144-7501 [목동] 02-2649-7301 [방배] 02-3477-0123 [삼성] 02-568-7301 [서초] 02-595-0123 [성수] 02-2170-7301 [성동] 02-2214-7301 [송파] 02-416-7301 [양재] 02-545-7301 [영등포] 02-2645-7501 [용산] 02-3275-0123 [용산 아이파크몰] 02-2012-3302 [잠실] 02-419-7301 [한남] 02-749-7301 ■ 경기/인천 [동탄] 031-8071-3002 [부천] 032-250-7301 [분당] 031-716-7401 [분당(공내)] 031-781-0123 [수원] 031-223-7301 [수원 오토월드] 031-5173-7000 [의정부] 031-540-7301 [인천] 032-429-7301 [송도 Complex] 032-427-7301 [월산] 031-922-7301 [자유로] 031-994-7301 [평택] 031-658-7301 [스타필드 하남] 031-794-7301 [스타필드 고양] 02-6958-7501 [스타필드 위례] 02-6416-7301 [안양] 031-383-3002 [안산] 031-508-3002 [스타필드 안성] 031-656-7301 ■ 충청/대전/강원 [대전] 042-604-7301 [사신] 041-664-7301 [원주] 033-742-7301 [천안] 041-576-3002 [청주] 043-269-3002 ■ 세종 [세종] 044-410-3200 ■ 전라/광주 [광주] 062-446-7301 [광주상무] 062-382-7301 [군산] 063-451-7301 [목포] 061-283-7301 [순천] 061-741-7301 [전주] 063-223-7301 ■ 경상/대구/부산/울산 [구미] 054-463-7301 [김해] 055-311-7301 [대구] 053-523-7301 [서대구] 053-623-7301 [부산(남구)] 051-816-7301 [부산(중앙)] 051-715-7301 [부산(해운대)] 051-731-7301 [스타필드 명지] 051-990-0090 [울산] 052-265-7301 [진주] 055-748-7301 [창원] 055-247-7301 [포항] 054-282-7301 ■ 제주 [제주] 064-757-7301

*본 인쇄물에 수록된 이미지는 실제 차량과 차이가 있을 수 있으며, 사양 및 제원은 성능 개선을 위하여 사전 예고 없이 변경될 수 있습니다. 자세한 사항은 BMW 공식 딜러 전시장에 문의하시기 바랍니다.

Printed by BMW Korea 04/2021



THE X5



BMW THE X5

- BMW THE X5	04
- EXTERIOR DESIGN HIGHLIGHTS	18
- INTERIOR DESIGN HIGHLIGHTS	19
- COMFORT	20
- SAFETY	21
- MODEL LINEUP	22
- TECHNICAL DATA	23
- BMW SERVICES	24
- BMW KOREA FUTURE FUND / BMW DRIVING CENTER	25



EVERYTHING.
MULTIPLIED BY X.



A CHALLENGE.
TO ALL THE OTHERS.



GET IN.
AT THE HIGHEST LEVEL.

*본 인쇄물에 수록된 이미지는 실제 차량과 차이가 있을 수 있으며, 사양 및 제원은 성능 개선을 위하여 사전 예고 없이 변경될 수 있습니다. 자세한 사항은 BMW 공식 딜러 전시장에 문의하시기 바랍니다.

SOMEONE HAS
TO BE IN CHARGE.

*본 인쇄물에 수록된 이미지는 실제 차량과 차이가 있을 수 있으며, 사양 및 제원은 성능 개선을 위하여 사전 예고 없이 변경될 수 있습니다. 자세한 사항은 BMW 공식 딜러 전시장에 문의하시기 바랍니다.

BMW THE X5 10111



DOESN'T ASK, ACTS.



THERE IS NO LIMIT
TO GREAT IDEAS.

MARK GOALS
WITH AN X.



*본 인쇄물에 수록된 이미지는 실제 차량과 차이가 있을 수 있으며, 사양 및 제원은 성능 개선을 위하여 사전 예고 없이 변경될 수 있습니다. 자세한 사항은 BMW 공식 딜러 전시장에 문의하시기 바랍니다.

BMW THE X5 16117

EXTERIOR DESIGN HIGHLIGHTS.



BMW 레이저 라이트는 X자 형태의 독특한 디자인 악센트가 특징이며, 기존 라이트보다 두 배 멀리, 최대 500m까지 시야를 확보할 수 있습니다. 블루 색상의 X자 디자인 악센트와 BMW 레이저 레터링이 BMW만의 특별함을 시각적으로 표현합니다.



차량 키를 소지한 상태로 차량으로부터 3m 이내에 접근하면 **웰컴 라이트 카펫**이 작동됩니다. 웰컴 라이트 카펫은 차량 승하차 시 도어 주변을 밝게 비춰주어 안정성과 고급스러움을 동시에 제공합니다.



액티브 에어 스트림 키드니 그릴은 공기 역학을 위한 최첨단 기술입니다. 공기를 냉각시키지 않아도 될 때에는 라디에이터와 에어벤트가 전동식으로 닫혀 엔진실에 유입되는 공기의 양을 감소시키며, 이로 인해 공기 역학과 연료 소모량이 최적화되어 더욱 다이내믹한 주행이 가능합니다.



M 스포츠 배기 시스템은 Sport 혹은 Sport+ 모드를 선택하면 강렬하고 역동적인 엔진 사운드를 배출하여 운전자의 가슴을 설레게 합니다. 반면, Comfort 모드에서는 잔잔하고 감성적인 엔진 사운드를 배출합니다.
*M Sport Package와 M50i에 한해 적용.



20인치 V 스포크 738 휠



20인치 스타 스포크 740 M 휠



22인치 더블 스포크 742 M 휠

INTERIOR DESIGN HIGHLIGHTS.



BMW 라이브 콕핏 프로페셔널은 2개의 고해상도 12.3인치 계기판과 터치 스크린 디스플레이로 구성되어 있으며, 높은 시인성으로 다양한 정보를 디지털로 제공합니다.



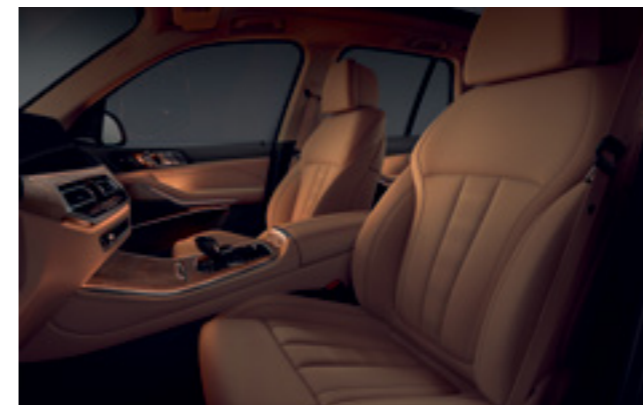
새롭게 디자인된 **기어 노브**와 **엔진 스타트/스톱 버튼**은 THE X5에 고급스러움을 더하며, 글라스 소재의 디테일이 적용된 기어 노브는 인테리어에 악센트를 더합니다.
*글라스 인테리어가 적용된 기어 노브는 M Sport Package와 M50i에 한해 적용.



하만 카든(Harman Kardon) 서라운드 사운드 시스템은 464W의 디지털 앰프와 9개의 채널, 16개의 스피커를 통해 전해지는 아름다운 선율이 실내를 가득 채웁니다.



파노라마 글라스 루프는 버튼 하나로 손쉽게 여닫을 수 있으며 자동차 키를 사용하여 원격으로 작동할 수 있습니다. M50i에 제공되는 파노라마 글라스 루프 스카이라운지는 15,000여 개의 라이트가 밤하늘을 아름답게 담아내 특별한 분위기를 연출합니다.



엠비언트 라이트는 편안하면서도 포근한 실내 분위기를 연출하며 총 6가지 색상으로 변경이 가능합니다.



도어를 열자마자 M 모델 로고가 새겨진 **도어실 피니셔**가 스포츠 DNA를 강렬하게 표출하며 운전자를 반깁니다.
*M 도어실 피니셔는 M Sport Package와 M50i에 한해 적용.

COMFORT.



어댑티브 프론트/리어 에어 서스펜션이 적용되어 주행 시 안락함과 역동성, 적재 시 편의성이 모두 향상되었습니다. 어댑티브 에어 서스펜션은 차량의 높낮이를 최대 80mm까지 조절이 가능하며 고속 주행 시 자동으로 차체가 낮아져 더욱 다이내믹한 주행을 지원합니다. 또한, 테일게이트를 통해 수하물 적재 시 버튼 하나로 쉽게 차체의 높이를 조절하여 편리하게 수하물을 실을 수 있습니다.

*xOffroad 패키지는 국내 미제공 사양.



두 개로 나뉜 형태의 스플릿 테일게이트는 상/하 분리식 도어로 구성되었으며 전동식으로 여닫을 수 있습니다.



최대 1,870ℓ까지 확장할 수 있는 수하물 공간으로 어떤 상황에서도 완벽하게 대응합니다.



컴포트 액세스 시스템 덕분에 키와 버튼을 사용하지 않고도 차량 도어는 물론 테일게이트까지 열 수 있습니다. 리어 범퍼 아래에서 발을 움직이면 센서가 동작을 감지해 테일게이트가 열리며, 차량 도어의 경우 1.5m 이내에 접근하면 자동으로 잠금이 해제되고 2m 이상 멀어지면 자동으로 도어가 잠기게 됩니다.



4존 컨트롤 오토매틱 에어 컨디셔닝은 운전자뿐만 아니라 뒷좌석 탑승객 모두 개별적으로 온도 조절이 가능하여 탑승객 전원에게 쾌적한 주행을 제공합니다.

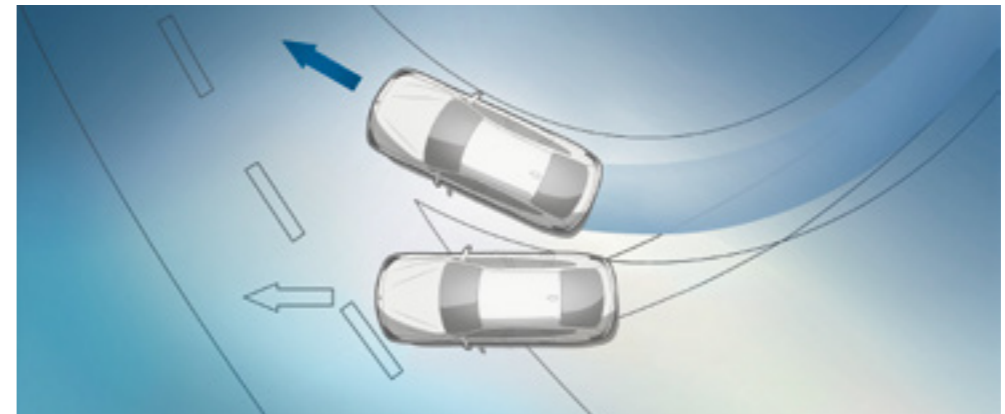
SAFETY.



드라이빙 어시스턴트 프로페셔널이 단조롭거나 까다로운 주행 상황 시 운전자를 지원하여 주행 안전성과 편의성을 향상 시켜줍니다. 액티브 크루즈 컨트롤과 함께 액티브 측면 충돌 보호 등이 적용된 차선 유지 어시스턴트가 보다 안전한 주행을 지원합니다. 또한, 스티어링 휠에 위치한 LED 상태를 통하여 주행 보조 시스템의 상태를 직관적으로 확인할 수 있습니다.



리빙 어시스턴트는 골목길 또는 주차장에서 후진 시 활용되는 기능으로, 시속 35km/h 미만의 속도에서 마지막으로 주행한 50m의 주행 기록을 저장하여 자동으로 왔던 길을 거슬러 돌아갈 수 있는 기능입니다. 차량이 스티어링을 지원하지 때문에 운전자는 차량 주변 상황을 지켜보며 안전하게 골목길 또는 주차장을 빠져나올 수 있습니다.



다이내믹 스테빌리티 컨트롤은 차량이 미끄러지는 상황이 오면, 이를 감지하고 차를 빠르게 안정화시키는 기능입니다. 또한, 우천 시 브레이크 건조 기능과 브레이크 스탠바이 기능, 경사진 곳에서 차량이 뒤로 미끄러지는 것을 방지하는 힐 스타트 어시스턴트 등의 확장 기능도 제공합니다.

MODEL LINEUP.

Option List	X5 xDrive30d xLine 7인승	X5 xDrive30d M Sport	X5 xDrive40i xLine 7인승	X5 xDrive40i M Sport	X5 xDrive45e xLine	X5 xDrive45e M Sport	X5 M50i
Powertrain & Technology							
엔진	BMW 트윈파워 터보 직렬 6기통 디젤	BMW 트윈파워 터보 직렬 6기통 디젤	BMW 트윈파워 터보 직렬 6기통 가솔린	BMW 트윈파워 터보 직렬 6기통 가솔린	BMW 트윈파워 터보 직렬 6기통 가솔린	BMW 트윈파워 터보 직렬 6기통 가솔린	M 파워업스 트윈파워 터보 V8 가솔린
변속기	스텝트론닉 8단 자동	스텝트론닉 8단 자동	스텝트론닉 8단 자동	스텝트론닉 8단 자동	스텝트론닉 8단 자동	스텝트론닉 8단 자동	스텝트론닉 8단 자동
스티어링 휠 시프트 패들	0	0	0	0	0	0	0
사스펜션	0	0	0	0	0	0	0
서보브레이크	0	0	0	0	0	0	0
스티어링 시스템	EPS	EPS	EPS	EPS	EPS	EPS	EPS
전자식 파킹 브레이크	0	0	0	0	0	0	0
다이내믹 스테빌리티 컨트롤 (DSC, 트래션 모드 포함)	0	0	0	0	0	0	0
오토 스티어링	0	0	0	0	0	0	0
리모트 엔진 스타트	0	0	0	0	0	0	0
XtraBoost (순간 추가 출력: 40마력)	0	0	0	0	0	0	0
48v 미일드 하이브리드	0	0	0	0	0	0	0
Wheels & Tyres							
휠 사이즈 & 디스카인	20" V 스포크 738	20" 스타 스포크 740M	21" Y 스포크 744	21" Y 스포크 741M	20" V 스포크 738	21" Y 스포크 741M	22" 더블 스포크 742M
휠, 타이어 규격 (앞)	9.5 x 20, 275 / 45 R20	9.5 x 20, 275 / 45 R20	9.5 x 21, 275 / 40 R21	9.5 x 21, 275 / 40 R21	9.5 x 20, 275 / 45 R20	9.5 x 21, 275 / 40 R21	9.5 x 22, 275 / 35 R22
휠, 타이어 규격 (뒤)	10.5 x 20, 305 / 40 R20	10.5 x 20, 305 / 40 R20	10.5 x 21, 315 / 35 R21	10.5 x 21, 315 / 35 R21	10.5 x 20, 305 / 40 R20	10.5 x 21, 315 / 35 R21	10.5 x 22, 315 / 30 R22
타이어 공기압 모니터링	0	0	0	0	0	0	0
한글셋 타이어	0	0	0	0	0	0	0
타이어 수리 키트	0	0	0	0	0	0	0
브레이크 시스템	스탠다드	M Sport 브레이크	스탠다드	M Sport 브레이크	스탠다드	M Sport 브레이크	M Sport 브레이크
Lights & Sights							
헤드 라이트	어댑티브 LED 헤드라이트	어댑티브 LED 헤드라이트	어댑티브 LED 헤드라이트	BMW 레이저 라이트	어댑티브 LED 헤드라이트	BMW 레이저 라이트	BMW 레이저 라이트
안개등	0	0	0	0	0	0	0
하이빔 어시스턴트	0	0	0	0	0	0	0
레인 센서	0	0	0	0	0	0	0
눈부심 방지 용 5.운전석 사이드 미러	0	0	0	0	0	0	0
전동식 사이드 미러	0	0	0	0	0	0	0
엔비언트 라이트	0	0	0	0	0	0	0
Exterior							
익스테리어 라인	BMW 인디비주얼 알루미늄 세팅	BMW 인디비주얼 알루미늄 세팅	BMW 인디비주얼 알루미늄 세팅	BMW 인디비주얼 알루미늄 세팅	BMW 인디비주얼 알루미늄 세팅	BMW 인디비주얼 알루미늄 세팅	BMW 인디비주얼 알루미늄 세팅
선루프	파노라마 글라스 루프	파노라마 글라스 루프	파노라마 글라스 루프	파노라마 글라스 루프	파노라마 글라스 루프	파노라마 글라스 루프	파노라마 글라스 루프
루프 레일	알루미늄 루프레일	알루미늄 루프레일	알루미늄 루프레일	알루미늄 루프레일	알루미늄 루프레일	알루미늄 루프레일	알루미늄 루프레일
Interior & Luggage compartment							
인테리어 트림	파인우드 예시 그레인 브라운	알루미늄 테트라곤	파인우드 예시 그레인 브라운	알루미늄 테트라곤	파인우드 예시 그레인 브라운	알루미늄 테트라곤	알루미늄 테트라곤
헤드라이너	0	BMW 인디비주얼 안트라스라이트	0	BMW 인디비주얼 안트라스라이트	0	BMW 인디비주얼 안트라스라이트	BMW 인디비주얼 안트라스라이트
대시보드 재질 (스탠다드, 섀시팩, 레디)	섀시팩	BMW 인디비주얼 안트라스라이트	레디	BMW 인디비주얼 안트라스라이트	레디	BMW 인디비주얼 안트라스라이트	레디
스티어링 휠	스포츠 레더 스티어링 휠	M 레더 스티어링 휠	스포츠 레더 스티어링 휠	M 레더 스티어링 휠	스포츠 레더 스티어링 휠	M 레더 스티어링 휠	M 레더 스티어링 휠
스티어링 휠 옵션	0	0	0	0	0	0	0
시트 종류	베네스카 가죽	베네스카 가죽	베네스카 가죽	베네스카 가죽	베네스카 가죽	베네스카 가죽	메리노 가죽
시트 재질	베네스카 가죽	베네스카 가죽	베네스카 가죽	베네스카 가죽	베네스카 가죽	베네스카 가죽	메리노 가죽
전동식 시트 조절 / 메모리 가능	0 (운전석 / 조수석)	0 (운전석 / 조수석)	0 (운전석 / 조수석)	0 (운전석 / 조수석)	0 (운전석 / 조수석)	0 (운전석 / 조수석)	0 (운전석 / 조수석)
열선 시트	0	0	0	0	0	0	0
통풍 시트	0	0	0	0	0	0	0
오토 주차지대	0	0	0	0	0	0	0
스토리지 컴파트먼트 패키지	0	0	0	0	0	0	0
뒷좌석 위치 및 등받이 조절 가능	0	0	0	0	0	0	0
스루-로딩 시스템 (40/20/40 뒷좌석 폴딩)	0	0	0	0	0	0	0
전동식 트렁크	0	0	0	0	0	0	0
컴포트 액세스	0	0	0	0	0	0	0
발동작으로 트렁크 열기	0	0	0	0	0	0	0
BMW 디지털 키 (카드 키 포함)	0	0	0	0	0	0	0
BMW 디스플레이 키	0	0	0	0	0	0	0
소프트 클로징	0	0	0	0	0	0	0
롤러 신발라인트	0	0	0	0	0	0	0
메이컨디셔닝	4 zone	4 zone	4 zone	4 zone	4 zone	4 zone	4 zone
시트 벨트 (스탠다드 / BMW M / BMW i)	스탠다드	스탠다드	스탠다드	스탠다드	스탠다드	스탠다드	스탠다드
Driving Assistance & Safety							
엑티브 가드 플러스	0	0	0	0	0	0	0
드라이빙 어시스턴트 (스탠다드 / 플러스 / 프로페셔널)	0	0	0	0	0	0	0
-정면 충돌 경고 기능	0	0	0	0	0	0	0
-보행자 및 자전거 차량 접근 경고	0	0	0	0	0	0	0
-차선 이탈 경고	0	0	0	0	0	0	0
-제한 속도 설정 및 안내	0	0	0	0	0	0	0
-차선 변경 및 사각지대 경고	0	0	0	0	0	0	0
-후방 충돌차량 경고	0	0	0	0	0	0	0
-후방 충돌 경고	0	0	0	0	0	0	0
-엑티브 크루즈 컨트롤 (Stop&Go 기능을 이용한 정속주행장치)	0	0	0	0	0	0	0
-전방 충돌 차량 및 교차로 경고	0	0	0	0	0	0	0
-스티어링 및 차선 유지 어시스턴트	0	0	0	0	0	0	0
파킹 어시스턴트 (스탠다드 / 플러스)	0 (플러스)	0 (플러스)	0 (플러스)	0 (플러스)	0 (플러스)	0 (플러스)	0 (플러스)
-주차 거리 알림 기능	0	0	0	0	0	0	0
-후방 카메라	0	0	0	0	0	0	0
-주차 보조 어시스턴트	0	0	0	0	0	0	0
-후진 어시스턴트	0	0	0	0	0	0	0
-사라운드 뷰	0	0	0	0	0	0	0
-리모트 컨트롤 파킹	0	0	0	0	0	0	0
헤드업 디스플레이	0	0	0	0	0	0	0
에어백 (개수)	0	0	0	0	0	0	0
-운전석 / 동반석 전면 및 측면	0	0	0	0	0	0	0
-앞 / 뒷좌석 머리 (커튼형)	0	0	0	0	0	0	0
-무릎 에어백	0	0	0	0	0	0	0
-동반석 에어백 해제 기능	0	0	0	0	0	0	0
ISOFIX 유아용 시트 고정 장치 (개수)	0	0	0	0	0	0	0
비상삼각대	0	0	0	0	0	0	0
BMW 어드밴스드 카 아이 (블랙 박스)	0	0	0	0	0	0	0
하이패스	0	0	0	0	0	0	0

Option list	X5 xDrive30d xLine 7인승	X5 xDrive30d M Sport	X5 xDrive40i xLine 7인승	X5 xDrive40i M Sport	X5 xDrive45e xLine	X5 xDrive45e M Sport	X5 M50i
Infotainment & Connectivity							
인스트루먼트 디스플레이	0	0	0	0	0	0	0
컨트롤 디스플레이	12.3인치 컨트롤 디스플레이	12.3인치 컨트롤 디스플레이	12.3인치 컨트롤 디스플레이	12.3인치 컨트롤 디스플레이	12.3인치 컨트롤 디스플레이	12.3인치 컨트롤 디스플레이	12.3인치 컨트롤 디스플레이
오디오 시스템	HiFi	Harman Kardon	Harman Kardon	Harman Kardon	Harman Kardon	Harman Kardon	Bowers&Wilkins
내비게이션	0	0	0	0	0	0	0
BMW 라이브 콕핏 프로페셔널	0	0	0	0	0	0	0
-인텔리전트 이어전시 콜 (무제한)	0	0	0	0	0	0	0
-텔레 서비스 (무제한)	0	0	0	0	0	0	0
-Lost State Call (무제한)	0	0	0	0	0	0	0
-리모트 소프트웨어 업그레이드 (무제한)	0	0	0	0	0	0	0
-차량 열 (3년)	0	0	0	0	0	0	0
-인텔리전트 키링 (3년)	0	0	0	0	0	0	0
-USB 맵 업데이트 (3년)	0	0	0	0	0	0	0
-인텔리전트 퍼스널 어시스턴트 (3년)	0	0	0	0	0	0	0
BMW 커넥티드 드라이브 프로페셔널	0	0	0	0	0	0	0
-리모트 서비스 (MY BMW App) (3년)	0	0	0	0	0	0	0
-컨시어지 서비스 (3년)	0	0	0	0	0	0	0
-스마트폰 통합 (Apple CarPlay® 및 Android Auto) (무제한)	0	0	0	0	0	0	0
-BMW 앱스 (5K 1Mbps 실시간 교통정보 서비스 & 온라인 목적지 검색) (3년)	0	0	0	0	0	0	0
-인-카 익스피리언스 (3년)	0	0	0	0	0	0	0
USB 연결 / 블루투스 인터페이스	0	0	0	0	0	0	0
스마트폰 무선 충전 기능	0	0	0	0	0	0	0
제스처 컨트롤	0	0	0	0	0	0	0
Warranty & Maintenance							
차량 기본 보증	2년 / 무제한 마일리지	2년 / 무제한 마일리지	2년 / 무제한 마일리지	2년 / 무제한 마일리지	2년 / 무제한 마일리지	2년 / 무제한 마일리지	2년 / 무제한 마일리지
고정밀 배터리 보증 기간	8년 / 20만km	8년 / 20만km	8년 / 20만km	8년 / 20만km	8년 / 20만km	8년 / 20만km	8년 / 20만km
BSI 패키지 (스탠다드 / 프리미엄)	5년 / 10만Km	5년 / 10만Km	5년 / 10만Km	5년 / 10만Km	5년 / 10만Km	5년 / 10만Km	5년 / 10만Km

TECHNICAL DATA.

사양	X5 xDrive30d xLine 7인승	X5 xDrive30d 48v M Sport	X5 xDrive40i xLine 7인승	X5 xDrive40i M Sport	X5 xDrive45e xLine	X5 xDrive45e M Sport	X5 M50i
중량							
공차 중량 (kg)	2,330	2,330	2,310	2,190	2,545	2,545	2,380
차량 총 중량 (kg)	2,785	2,655	2,765	2,515	2,870	2,870	2,705
차체							
전장 (mm)	4,920	4,920	4,920	4,920	4,920	4,920	4,920
전폭 (mm)	1,970	1,970	1,970	1,970	1,970	1,970	2,005
전고 (mm)	1,745	1,745	1,745	1,745	1,745	1,745	1,745
휠베이스 (mm)	2,975	2,975	2,975	2,975	2,975	2,975	2,975
탑승 인원 (인승)	7	5	7	5	5	5	5
트렁크 용량 (ℓ)	650	650	650	650	500	500	650
휠 / 타이어							
휠, 타이어 규격 (앞)	9.5 x 20, 275 / 45 R20	9.5 x 20, 275 / 45 R20	9.5 x 21, 275 / 40 R21	9.5 x 21, 275 / 40 R21	9.5 x 20, 275 / 45 R20	9.5 x 21, 275 / 40 R21	9.5 x 22, 275 / 35 R22
휠, 타이어 규격 (뒤)	10.5 x 20, 305 / 40 R20	10.5 x 20, 305 / 40 R20	10.5 x 21, 315 / 35 R21	10.5 x 21, 315 / 35 R21	10.5 x 20, 305 / 40 R20	10.5 x 21, 315 / 35 R21	10.5 x 22, 315 / 30 R22
구동 방식 / 변속기							
구동 방식	사륜구동	사륜구동	사륜구동	사륜구동	사륜구동	사륜구동	사륜구동
변속기	스텝트론닉 8단 자동	스텝트론닉 8단 자동	스텝트론닉 8단 자동	스텝트론닉 8단 자동	스텝트론닉 8단 자동	스텝트론닉 8단 자동	스텝트론닉 8단 자동
가ierbar (1 / 2 / 3 / 4 / 5 / 6 / 7 / 8 / R) (: 1)	5,500 / 3,520 / 2,200 / 1,720 / 1,317 / 1,000 / 0.823 / 0.640 / 3.993	5,500 / 3,520 / 2,200 / 1,720 / 1,317 / 1,000 / 0.823 / 0.640 / 3.993	5,250 / 3,360 / 2,172 / 1,720 / 1,316 / 1,000 / 0.822 / 0.640 / 3.712	5,250 / 3,360 / 2,172 / 1,720 / 1,316 / 1,000 / 0.822 / 0.640 / 3.712	4,714 / 3,143 / 2,106 / 1,667 / 1,285 / 1,000 / 0.839 / 0.667 / 3.317	4,714 / 3,143 / 2,106 / 1,667 / 1,285 / 1,000 / 0.839 / 0.667 / 3.317	5,500 / 3,520 / 2,200 / 1,720 / 1,317 / 1,000 / 0.823 / 0.640 / 3.993
최종 감속비 (: 1)	2.929	2.929	3.385	3.385	3.636	3.636	3.154
엔진							
엔진	BMW 트윈파워 터보 직렬 6기통 디젤	BMW 트윈파워 터보 직렬 6기통 가솔린	BMW 트윈파워 터보 직렬 6기통 가솔린	BMW 트윈파워 터보 직렬 6기통 가솔린	BMW 트윈파워 터보 직렬 6기통 가솔린	BMW 트윈파워 터보 직렬 6기통 가솔린	M 파워업스 트윈파워 터보 V8 가솔린
엔진 배기량 (cc)	2,993	2,993	2,998	2,998	2,998	2,998	4,395
스트로크 / 보어 (mm)	90 / 84	90 / 84	94.6/82	94.6/82	94.6/82	94.6/82	88.3 / 89
압축비 (: 1)	16.5	16.5	11	11	11	11	10.5
최고 출력 (PS/rpm)	286 / 4,000	286 / 4,000	340 / 6,500	340 / 6,500	286 / 5,000 - 6,000	286 / 5,000 - 6,000	530 / 5,500
최대 토크 (kg.m/rpm)	66.3 / 1,500 - 2,500	63.2 / 1,500 - 2,500	45.9 / 1,500 - 5,200	45.9 / 1,500 - 5,200	45.9 / 1,500 - 3,500	45.9 / 1,500 - 3,500	76.5 / 1,800 - 4,600
엔진 탱크 용량 (ℓ)	80	80	83	83	69	69	83
정부 공인 표준 연비 (등급) (km/ℓ)	복합 10.7 (도시 : 10.0, 고속 : 11.6)	복합 10.7 (도시 : 10.0, 고속 : 11.6)					

BMW SERVICES.

DJ BMW.



드라이빙 그리고 음악. 이들은 우리를 움직이게 하고 나아가게 하며 매 순간을 새로운 즐거움으로 채워줍니다. 수입차 업계 최초로 음악 큐레이션 서비스를 제공하는 DJ BMW. 이제, 음악과의 만남으로 더욱 풍성해진 BMW 드라이빙의 즐거움을 느껴보십시오.



QR코드를 통해 확인하실 수 있습니다.

BMW SHOP ONLINE.



BMW의 소장 가치 높은 한정판 모델을 전국에서 동시에 만나볼 수 있게 하기 위해 새롭게 개설된 BMW 판매 채널입니다. 오프라인과는 차별화된 BMW샵 온라인 한정 스페셜 에디션을 매달 선보입니다.

홈페이지 shop.bmw.co.kr
E-MAIL shopbmw@bmw.co.kr

BMW FINANCIAL SERVICES.



BMW 차량을 구입하면서 고객님의 마지막으 노리실 수 있는 혜택은 바로 BMW만의 완벽한 금융 솔루션입니다. BMW 파이낸셜 서비스는 귀하의 요구 조건과 재정 상태에 알맞은 상품 및 보험 옵션을 제공해드리고 있습니다. 특히, 적은 초기 선납 부담, 3년 뒤 최대 잔가 보장 등 다양한 기능이 담긴 상품으로 고객님의 더 나은 삶의 여유를 누리실 수 있습니다.

홈페이지 www.bmwfs.co.kr

MY BMW APPS.

My BMW.



어디서든 나의 BMW와 연결되어, 원할 때 언제든지 함께하고 새로운 여정을 떠날 수 있도록. My BMW 앱과 함께 새로운 카 라이프를 BMW 세상과의 연결을 시작하세요.



QR코드를 통해 확인하실 수 있습니다.

BMW PLUS.



영화 예매하듯 쉽고 빠르게 BMW 서비스를 이용하는 방법. BMW Plus 앱을 통해 실시간으로 BMW만의 서비스를 예약 및 관리하실 수 있습니다. 서비스부터 관리까지, 지금 손 끝에서 펼쳐지는 BMW 서비스를 만나보세요.

BMW VANTAGE.



BMW의 라이프스타일 멤버십, BMW Vantage를 소개합니다. BMW Vantage와 함께 만나게 되실 혜택과 재미로 드라이빙이 주는 즐거움, 그 이상의 BMW 라이프를 누리보세요.

BMW 코리아 미래재단.



따뜻한 마음과 앞선 생각이 만날 때, 모두가 행복한 미래가 시작됩니다. BMW 코리아 미래재단은 우리 사회의 지속 가능한 성장과 발전을 지원하고 건강한 미래 사회 건설에 앞장서기 위해 2011년에 설립된 비영리재단입니다. 친환경 리더십, 글로벌 인재 양성, 나눔 문화 확산을 통해 책임 있는 미래 리더를 양성하는 BMW 코리아 미래재단. 진정한 나눔의 즐거움을 직접 경험해 보시기 바랍니다.

홈페이지 www.bmwkoreafuturefund.co.kr **E-MAIL** future@bmw.co.kr **TEL** (080) 269-2300

BMW 드라이빙 센터.



2014년 대한민국 영종도에 아시아 최초로 설립된 BMW 드라이빙 센터가 드라이빙, 그 이상의 즐거움을 전합니다. 축구장 40개 크기의 부지에 설립된 BMW 드라이빙 센터는 BMW 그룹 역사상, 그리고 세계적으로도 처음 시도하는 고객과 일반인 중심의 안전교육 주행 시설이며 경험, 즐거움, 환경을 테마로 구성되었습니다. 이는 BMW의 철학인 진정한 드라이빙의 즐거움을 보다 많은 사람들에게 전하고, 자동차 복합 문화 공간으로 자리 잡고 있습니다. BMW 드라이빙 센터에서 새로운 즐거움, 새로운 미래, 새로운 비전을 만나십시오.

홈페이지 www.bmw-driving-center.co.kr **주소** 인천광역시 중구 공항동로 136 **TEL** (080) 700-8000